



Dresden, den 27. Juni 2008

Statistische Daten zur Arbeit des Sozialgerichts Dresden

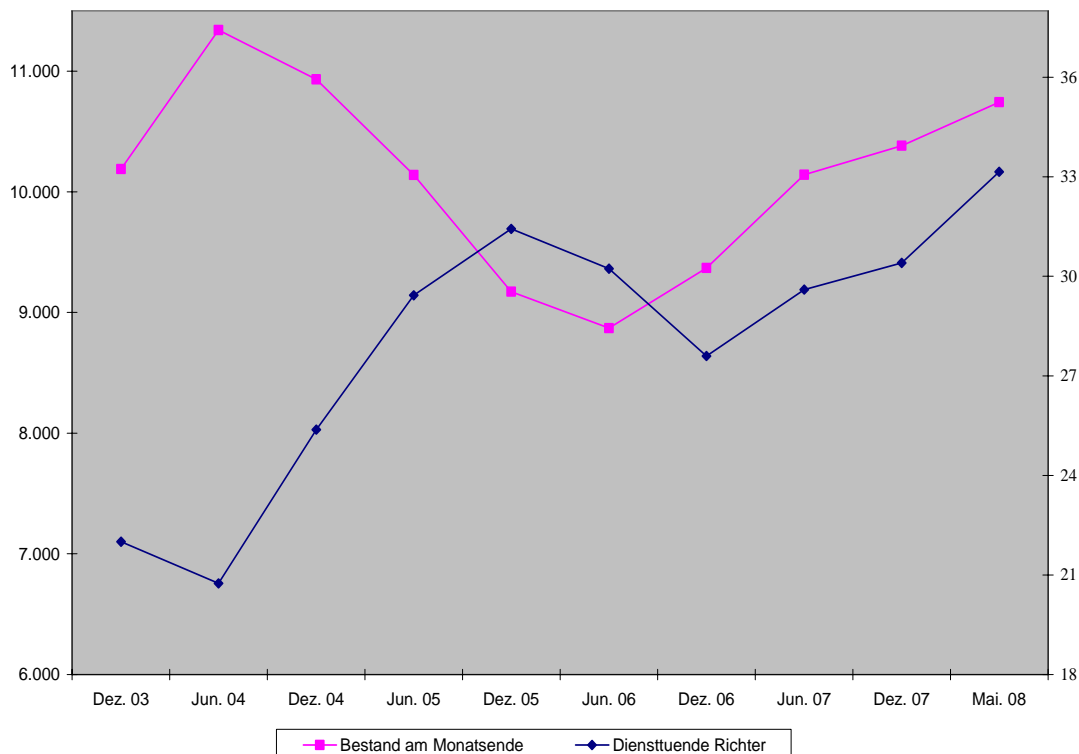
1. Anhängige Verfahren (einschl. einstweiliger Rechtsschutz)

(Quelle: interne Statistikdaten des Sozialgerichts Dresden)

Monat	Bestand am Monatsende	Diensttuende Richter*	Bestand pro Richter	Eingänge pro Monat	Erledigung pro Monat
Dez. 03	10.189	22,00	463	812	541
Jun. 04	11.341	20,75	546	1105	604
Dez. 04	10.932	25,38	430	700	833
Jun. 05	10.140	29,43	345	752	979
Dez. 05	9.172	31,43	292	684	869
Jun. 06	8.871	30,23	293	672	653
Dez. 06	9.368	27,60	339	728	690
Jun. 07	10.142	29,60	343	805	794
Dez. 07	10.382	30,40	342	1177	693
Mai. 08	10.743	33,15	324	993	962

*Richter mit Teilzeitbeschäftigung sind entsprechend ihrem reduzierten Arbeitsanteil berücksichtigt.

Bestand und Richter im Vergleich (zu Tabelle 1)

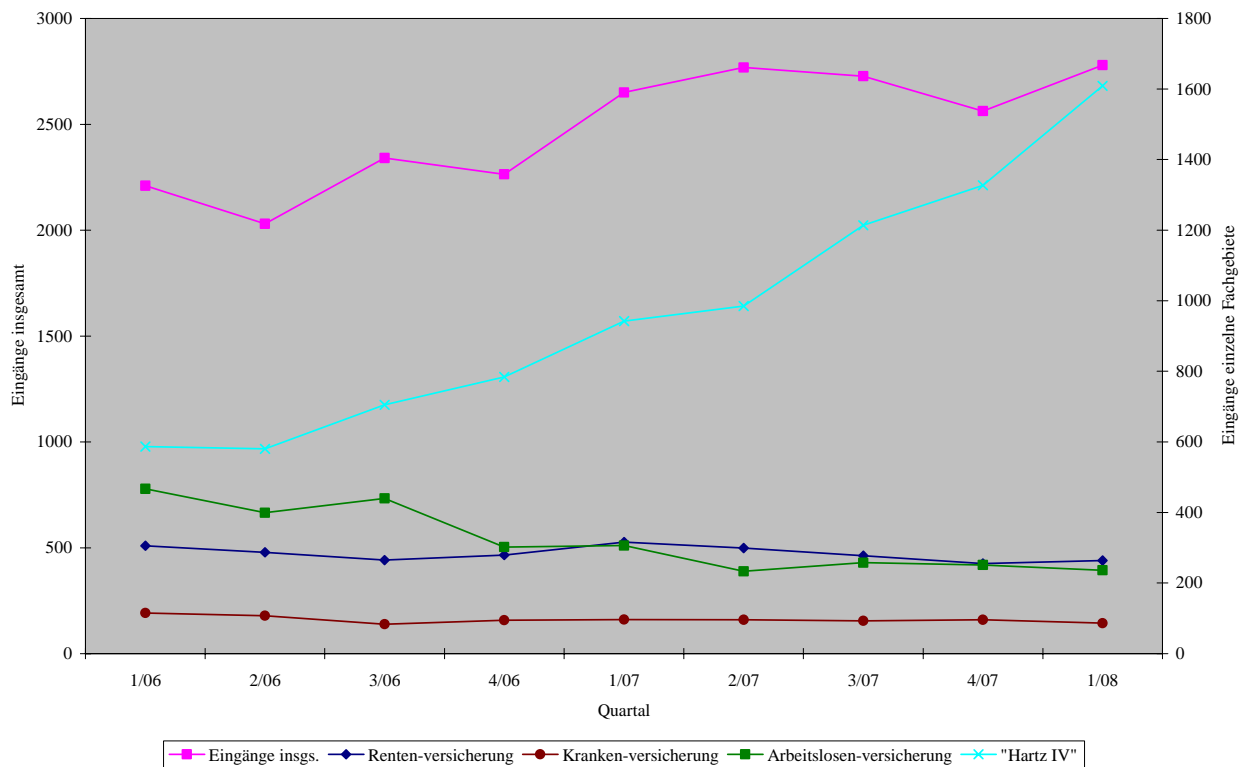


2. Eingänge ausgewählter Fachgebiete (einschl. einstweiliger Rechtsschutz)

(Quelle: interne Statistikdaten des Sozialgerichts Dresden)

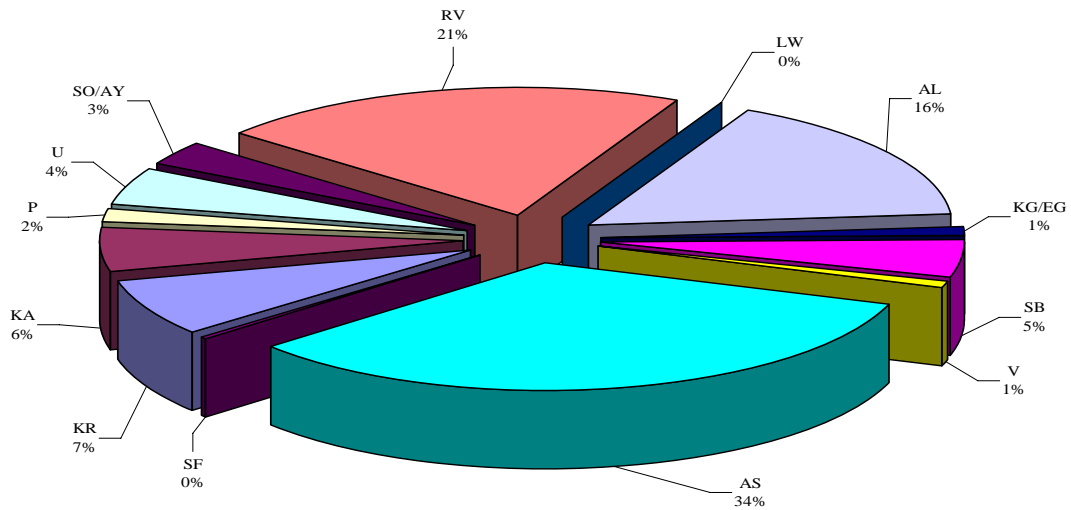
Quartal	Eingänge insgesamt	Rentenversicherung	Krankenversicherung	Arbeitslosenversicherung	"Hartz IV"	davon "Harz IV"-Eilverfahren
1/06	2210	509	192	467	587	111
2/06	2030	479	179	399	580	117
3/06	2341	442	139	440	705	127
4/06	2264	466	158	302	784	198
1/07	2650	526	161	306	942	215
2/07	2768	499	160	233	985	190
3/07	2727	463	155	258	1214	239
4/07	2562	426	160	251	1327	247
1/08	2779	440	144	236	1609	246

Legende: "Hartz IV": Verfahren der Grundsicherung für Arbeitssuchende (SGB II), der Sozialhilfe (SGB XII) und nach dem Asylbewerberleistungsgesetz (AsylbLG)
Eilverfahren: Verfahren des Einstweiligen Rechtsschutzes



3. Zusammensetzung des Bestandes nach Fachgebieten

Stand 31.12.2007 (Quelle: interne Statistikdaten des Sozialgerichts Dresden)



Legende:

RV: Rentenversicherung
 KR: Krankenversicherung
 KA: Kassenarztrecht
 P: Pflegeversicherung
 U: Unfallversicherung

SB: Schwerbehindertenrecht
 V: Versorgungs- und Entschädigungsrecht
 LW: Alterssicherung der Landwirte
 AS: Grundsicherung für Arbeitssuchende

KG/EG: Kindergeldrecht/Erziehungsgeldrecht
 SO/AY: Sozialhilfe und Asylbewerberleistungen
 SF: Sonstige Fachgebiete

4. Verfahrensdauer und –erfolg (erstinstanzliche Verfahren)

a) Durchschnittliche Verfahrensdauer:

2007: 11,8 Monate

zum Vergleich:

2003: 14,3 Monate

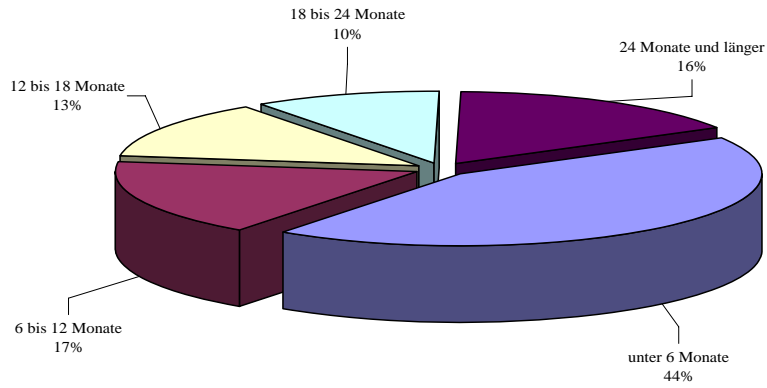
2004: 13,0 Monate

2005: 13,2 Monate

2006: 15,0 Monate

b) Erledigte Klagen nach Dauer des Verfahrens

(Erledigungen 2007; Quelle: interne Statistikdaten des Sozialgerichts Dresden)



c) Erledigte Klagen nach Art der Erledigung

(Erledigungen 2007; Quelle: interne Statistikdaten des Sozialgerichts Dresden)

