

**ANLAGE 1 ZUR
MEDIENINFORMATION
VOM 24. FEBRUAR 2012**

Dresden, den 24. Februar 2012

Statistische Daten zur Arbeit des Sozialgerichts Dresden

(Quelle: interne Statistikdaten des Sozialgerichts Dresden; Statistisches Landesamt des Freistaates Sachsen [2010])

I. Überblick über die Eingangs- und Bestandssituation**1. Eingänge**

Jeweils bezogen auf das gesamte; "Hartz IV": Verfahren der Grundsicherung für Arbeitssuchende (SGB II)

Jahr	Gesamteingänge	Steigerung	davon "Hartz IV"	Steigerung
2010	14.019		8.478	
2011	14.579	3,99 %	7.982	-5,85 %

2. Anhängige Verfahren

jeweils bezogen auf das gesamte Jahr

Jahr	Gesamtbestand	Steigerung	davon "Hartz IV"	Steigerung
2010	13.884		7.279	
2011	14.694	5,83 %	7.569	3,98 %

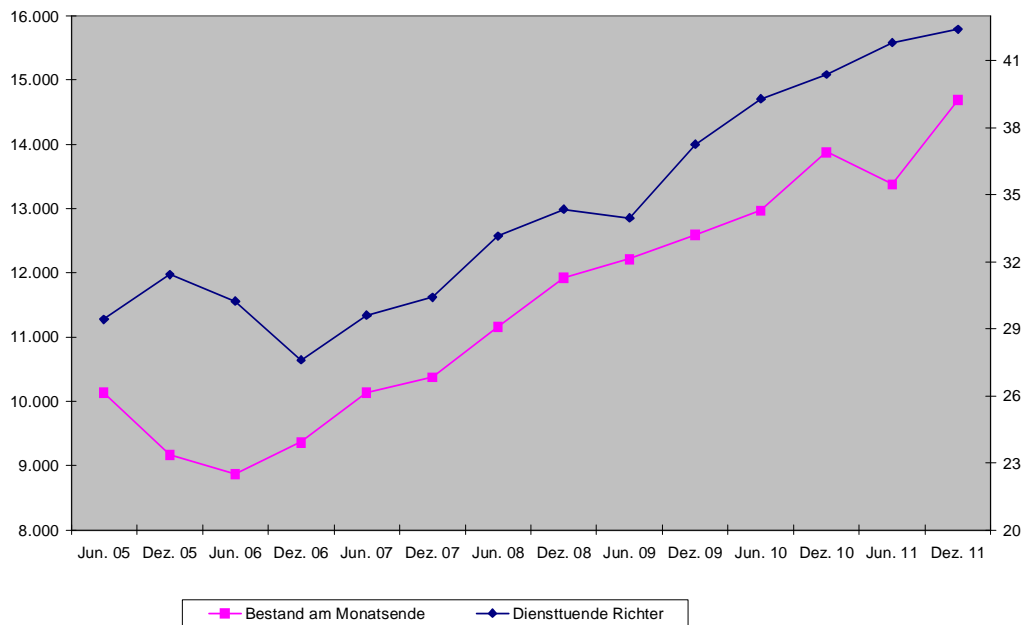
II. Detaillierte statistische Übersichten

1. Anhängige Verfahren (einschl. einstweiliger Rechtsschutz)

Monat	Bestand am Monatsende	Diensttuende Richter*	Bestand pro Richter	Eingänge pro Monat	Erledigung pro Monat
Juni 05	10.140	29,43	345	752	979
Dez. 05	9.172	31,43	292	684	869
Juni 06	8.871	30,23	293	672	653
Dez. 06	9.368	27,60	339	728	690
Juni 07	10.142	29,60	343	805	794
Dez. 07	10.382	30,40	342	1.177	693
Juni 08	11.166	33,15	337	1.261	838
Dez. 08	11.927	34,35	347	1.069	911
Juni 09	12.216	33,95	360	1.082	975
Dez. 09	12.594	37,25	338	1.139	1.046
Juni 10	12.970	39,30	330	1.128	1.035
Dez. 10	13.884	40,38	344	1.209	1.057
Juni 11	13.380	41,80	320	1.045	1.353
Dez. 11	14.694	42,40	347	1.385	1.387

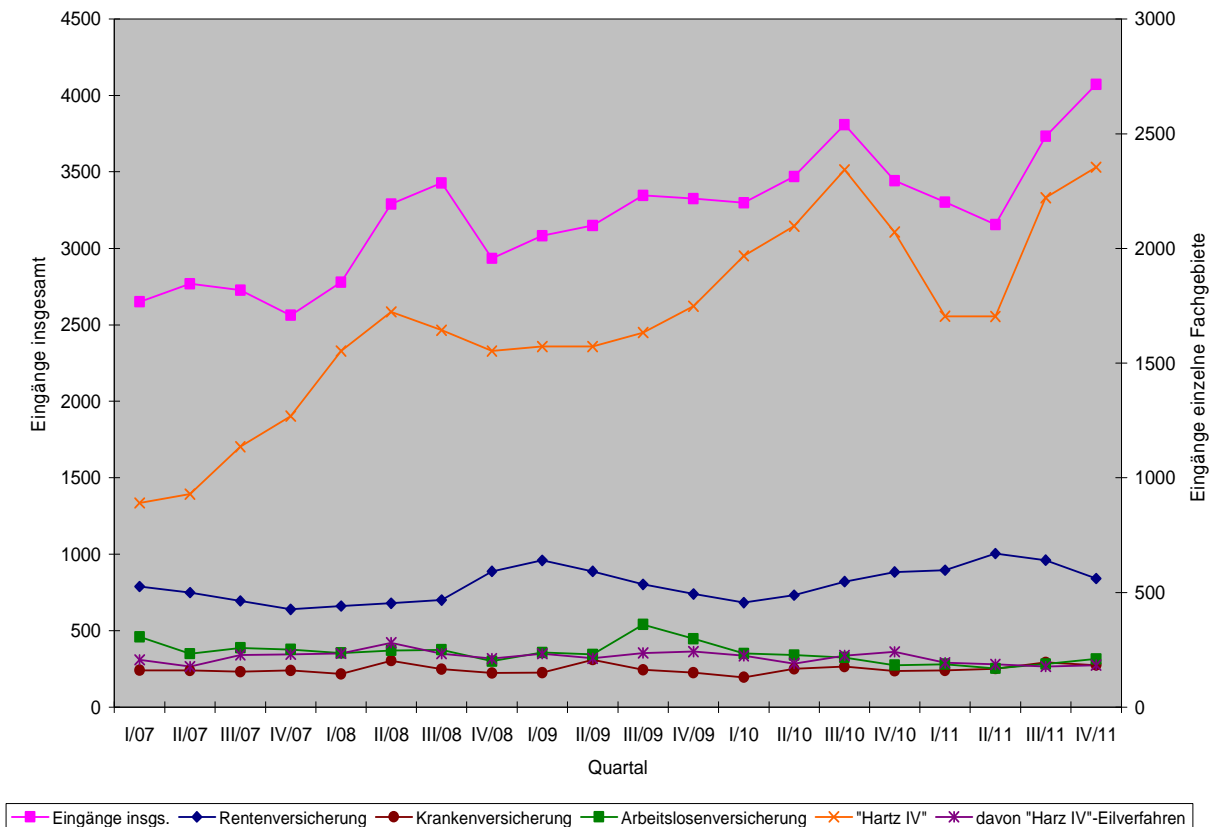
* Richter mit Teilzeitbeschäftigung sind entsprechend ihrem reduzierten Arbeitsanteil berücksichtigt.
Derzeit sind insgesamt 46 Richter beschäftigt.

Bestand und Richter im Vergleich (zu Tabelle 1)



2. Eingänge ausgewählter Fachgebiete (einschl. einstweiliger Rechtsschutz)

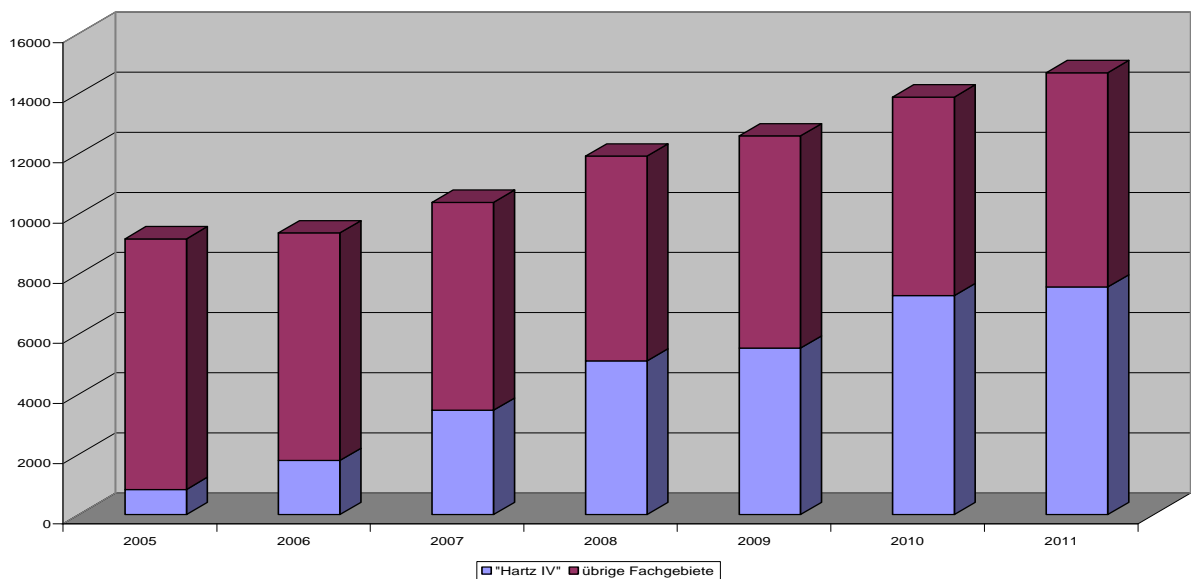
Quartal	Eingänge insgesamt	Rentenversicherung	Krankenversicherung	Arbeitslosenversicherung	"Hartz IV"	davon "Harz IV"-Eilverfahren
I/07	2650	526	161	306	890	207
II/07	2768	499	160	233	929	177
III/07	2727	463	155	258	1135	228
IV/07	2562	426	160	251	1269	230
I/08	2779	440	144	236	1552	234
II/08	3290	453	202	247	1723	281
III/08	3427	467	166	250	1643	233
IV/08	2935	592	149	200	1552	212
I/09	3083	640	151	238	1572	233
II/09	3149	592	207	230	1572	213
III/09	3347	535	163	360	1633	236
IV/09	3325	493	151	298	1748	242
I/10	3298	456	130	234	1967	224
II/10	3470	488	167	227	2097	190
III/10	3808	547	177	217	2343	225
IV/10	3443	589	158	183	2071	241
I/11	3302	597	160	187	1704	193
II/11	3156	669	168	169	1703	186
III/11	3732	641	195	188	2221	177
IV/11	4073	561	183	211	2354	183



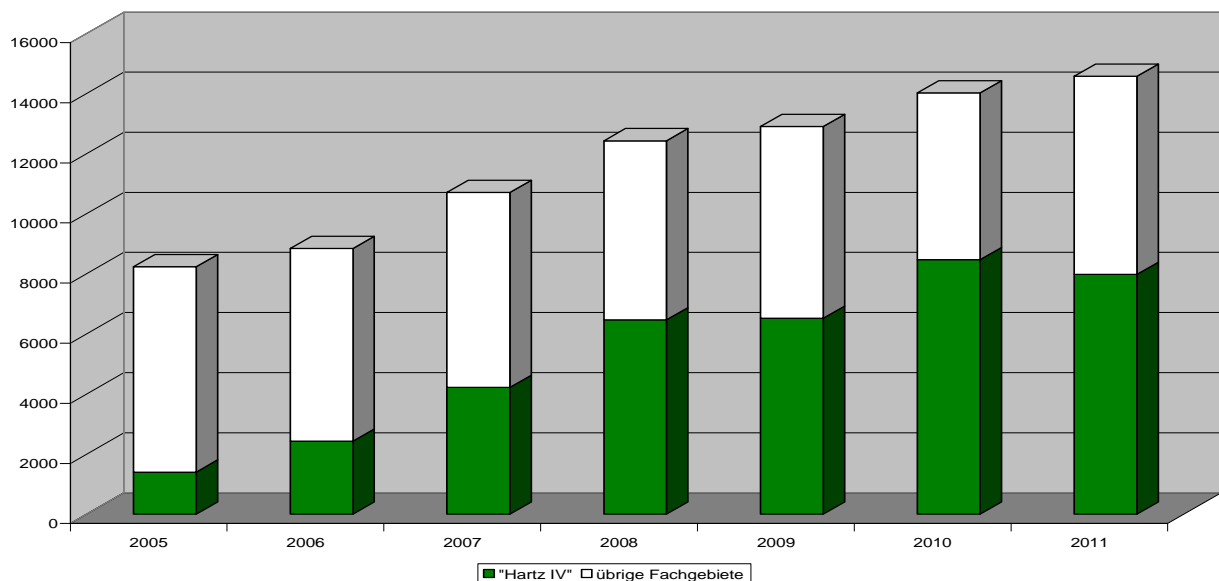
3. Anteil der "Hartz IV"- Verfahren am Gesamtbestand und an den Eingängen
bezogen auf das gesamte jeweilige Jahr

Jahr	Gesamtbestand	davon "Hartz IV"	Anteil in %	Gesamteingänge	Steigerung	davon "Hartz IV"	Steigerung	Anteil in %
2005	9.172	836	9,11	8.236	-	1.407	-	17,08
2006	9.368	1.802	19,24	8.845	7,39 %	2.428	72,57 %	27,45
2007	10.382	3.467	33,39	10.707	21,05 %	4.224	73,97 %	39,45
2008	11.927	5.112	42,86	12.431	16,10 %	6.470	53,17 %	52,05
2009	12.594	5.537	43,97	12.905	3,81 %	6.525	0,85 %	50,56
2010	13.884	7.279	52,43	14.019	8,63 %	8.478	29,93 %	60,48
2011	14.694	7.569	51,51	14.579	3,99 %	7.982	-5,85 %	54,75

a) Bestand

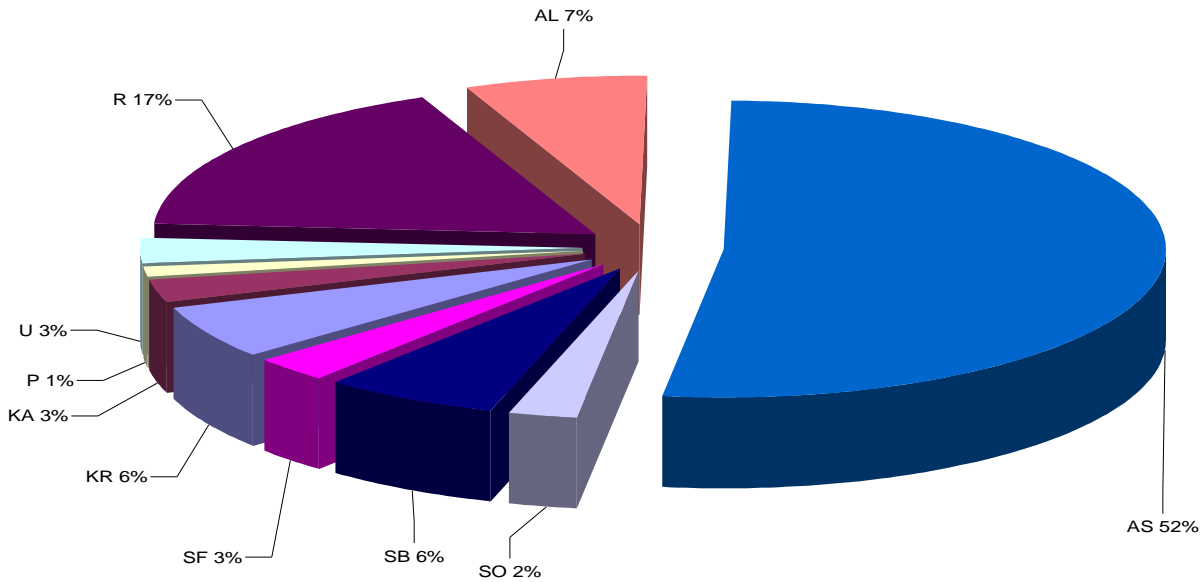


b) Eingänge



4. Zusammensetzung des Bestandes nach Fachgebieten

Stand 31.12.2011



Legende:

R: Rentenversicherung

KA: Kassenarztrecht

P: Pflegeversicherung

SF: Sonstige Fachgebiete

SB: Schwerbehindertenrecht/
Versorgungs- und Entschädigungsrecht

AS: Grundsicherung für Arbeitssuchende

AL: Arbeitslosenversicherung

KR: Krankenversicherung

SO: Sozialhilfe und Asylbewerberleistungen

U: Unfallversicherung